

# Bindeglied in Einstieg zur Arbeit, Hilfe zur Stabilisierung der Lebenssituation, Unterstützungskonzept in Teilzeit



Sie möchten Ihre Handlungsfähigkeit in Alltag und Beruf wiedererlangen und suchen eine neue Perspektive? Der Startklar-Kurs – ein kostenloses Angebot der BEST-Qualifizierung – bietet Ihnen eine ganzheitliche Vorbereitung:

- Für Menschen mit psychischen Belastungen sowie Menschen mit psychischen Erkrankungen und Suchterkrankungen, die Unterstützung bei der Wiedereingliederung in Arbeit benötigen

Sie können zu uns kommen:

- Wenn Sie arbeitslos und im Sinne der Definition des SGB III erwerbsfähig sind
- Wenn Sie in den Zuständigkeitsbereich des Jobcenters fallen und Anspruch auf Arbeitslosengeld II haben

Grundsätze der BEST-Qualifizierung:

- **Zuverlässigkeit:** Wir erarbeiten mit Ihnen gemeinsam Vorgaben und wecken keine unrealistischen Erwartungen.
- **Professionalität:** Wir gewähren eine fachübergreifende Arbeit und garantieren eine ganzheitliche Sicht des Menschen.
- **Datenschutz:** Die Einhaltung der einschlägigen gesetzlichen Bestimmungen ist für uns selbstverständlich. Wir erheben und verarbeiten nur Daten, die unbedingt erforderlich sind.



„BEST“ macht Startklar für den Arbeitsmarkt

Sie finden die Best Qualifizierung in Waiblingen, direkt gegenüber dem Kino Traumpalast (Bahnhofstraße 4971). Benutzen Sie den ausgeschilderten Zugang (REHA-Werkstatt/BEST).

Im Innenhof bitte Eingang „Kreative Werkstatt/Handweberei/BEST-Qualifizierung“ benutzen.



Chancen fördern  
EUROPÄISCHER SOZIALFONDS  
IN BADEN-WÜRTTEMBERG  
[www.esf-bw.de](http://www.esf-bw.de)

Rufen Sie uns an und vereinbaren Sie mit uns einen Gesprächstermin

Diakonie Stetten e.V.  
Remstal Werkstätten

BEST-Qualifizierung  
Oppenländer Straße 39  
71332 Waiblingen

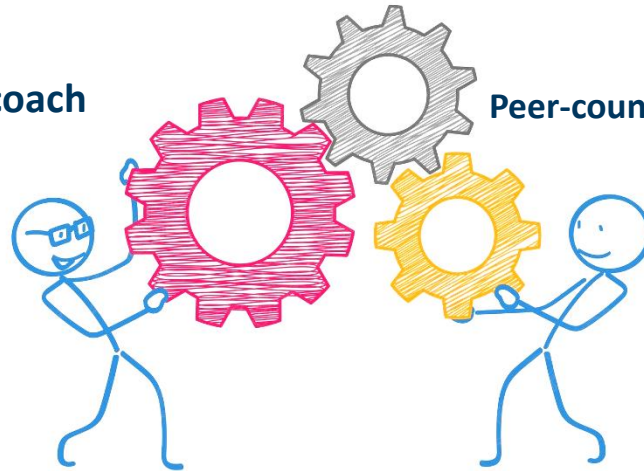
Telefon 07151 9531-4605  
07151 9531-4606

Anne.Wirkner@  
remstal-werkstaetten.de





Jobcoach



Peer-counseling

**KDV - Kooperationsvereinbarung**

- Suchtberatung
- Schuldnerberatung
- Sozialpsychiatrischer Dienst

**Sozialpädagogische**

- Begleitung
- Beratung

## Startklar 2023 Theorie & Praxis

# Bindeglied in Einstieg zur Arbeit, Hilfe zur Stabilisierung der Lebenssituation, Unterstützungskonzept in Teilzeit

### Bereich Theorie

Modul I ; 3 Monate: **Stabilisierung – Orientierung**

Kompetenzfelder: Motivation, Ziele, Stressbewältigung, Bewerbertraining, EDV, Suchtberatung, Schuldnerberatung

### Bereich Praxis

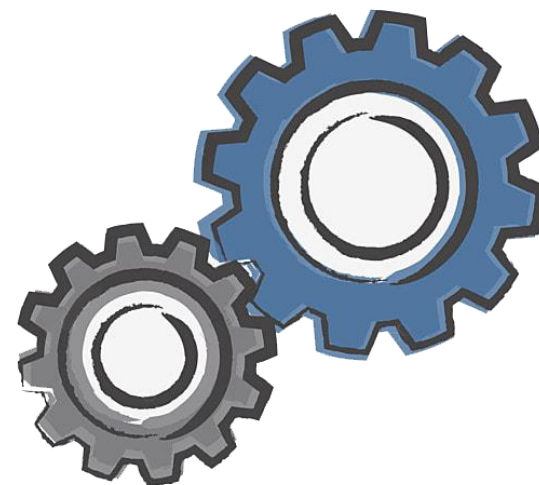
Modul II ; 2 Monate: **betriebliche Arbeitserprobung Diakonie Stetten e. V.**

Kompetenzfelder: Anpassung und individuelle Schwerpunkte

### Bereich Theorie & Praxis

Modul III ; 1 Monat: **Anpassung – Nachhaltigkeit**

Kompetenzfelder: persönliche Strategien



### THEORIE MODUL – STABILISIERUNG & ORIENTIERUNG – 3 Monate

#### **MOTIVATION**

Anliegen – Erwartungen – Antrieb – berufliche Vorstellungen

#### **ZIELE**

SMART-Formel – Zielsetzung – innere und äußere Ressourcen

#### **STRESSBEWÄLTIGUNG**

Stress und Gesundheit – Stressfaktoren – gesundheitsförderliches Verhalten – Entlastungsmöglichkeiten

#### **BEWERBERTRAINING**

Theorie und Praxis, Bewerberunterlagen Analyse, Strategien zur Arbeitsplatzfindung, Vorstellungsgespräch, Rollenklischees

#### **EDV**

MS-Office Einführung – Internetrecherche – Bewerbermappe

#### **SUCHTBERATUNG**

Suchtentwicklung- und Erkrankung, Hilfesysteme

#### **SCHULDNERBERATUNG**

Schuldenprävention, Schuldnerberatung



Chancen fördern  
EUROPÄISCHER SOZIALFONDS  
IN BADEN-WÜRTTEMBERG  
[www.esf-bw.de](http://www.esf-bw.de)



### PRAXIS MODUL – ANPASSUNG & INDIVIDUELLE SCHWERPUNKTE – 2 Monate

- **BETRIEBLICHE ARBEITSERPROBUNG**
  - intern  
Diakonie Stetten e. V. – BBW – AS
  - extern  
Betriebe - allgemeiner Arbeitsmarkt
- **BEGLEITUNG JOBCOACH**  
Teilnehmer\*innen, Betriebe
- **ZUSAMMENARBEIT FACHKRÄFTE STARTKLAR**

### THEORIE & PRAXIS MODUL – ANPASSUNG & NACHHALTIGKEIT – 1 Monat

- **PERSÖNLICHE STRATEGIEN ZUR SICHERUNG DER ERGEBNISSE**
- **KLÄRUNG MÖGLICHER ANSCHLUSSPERSPEKTIVEN**
- **NETZWERKE**